

PSH-137...

	100.000 h L80/B10	> 135 lm/W	230 V 400 V
IP65 IP67	SK I	T _{A min} -30°C	T _{A max} 50°C
	CE		

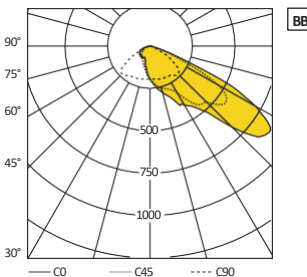
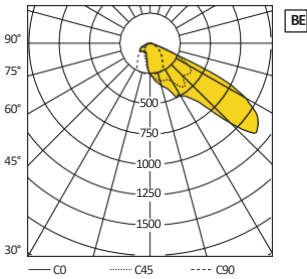
Einsatzbereiche

Ortsfeste Beleuchtung von Sportanlagen, Parkplätzen, Lagerflächen im Industriebereich, Baustellen und Hafenanlagen, Überwachungsbereiche und Flughäfen.

LED-Flächen- / Flutlichtleuchte
Netzteil on-Top
300 W – 1500 W

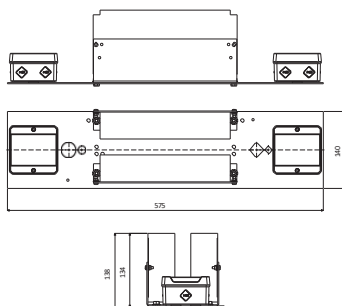


PSH-137620

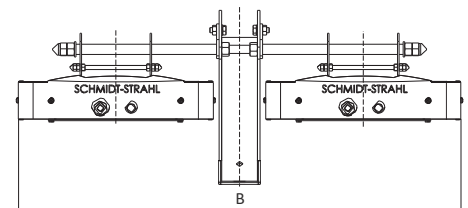
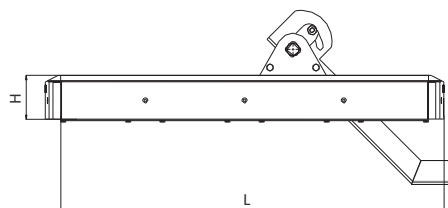


Produktname	PSH-137620-on-Top		
Lichtstärkeverteilung	Asymmetrisch		
Abstrahlwinkel	BE / BB		
Systemleistung	1200 W – 1500 W		
Farbtemperatur	3000 K	4000 K	5000 K
Leuchtenlichtstrom	150000 - 187500	162000 - 202500	
Gewicht	45 kg		
Maße (L/B/H)	780 / 850 / 81 mm		
Windangriffsfläche A _w	0,1 qm		
Artikelnummer BE	xxxxx	99120	100829
Artikelnummer BB	xxxxx	99122	100828

Eingangsspannung	230/400 V
Eingangsfrequenz	50 Hz
Lichtmodulation	Flickerfrei < 5 %
Leuchtenlichtausbeute	> 135 lm/W
Gehäuse	Gehäuse und Kühlkörper aus Aluminium, korrosionsbeständig, mit Druckausgleichselement
Lackierung	Innen und außen pulverbeschichtet, seewasserbeständig, schwarz RAL 9005
Abdeckung	Einscheibensicherheitsglas (ESG), klar, plan, temperaturwechselbeständig
Zuleitung	Anmontierte Anschlussleitung
Verdrahtung	Anschlussfertig, temperaturbeständig
Bügel und Befestigungshalter	Leuchtenbügel aus feuerverzinktem Stahl
Farbwiedergabe	CRI ≥ 80
Lebensdauer	≥ 100.000 h, L80 / B10
Überspannungsschutz	10 kv
Schutzart Leuchte	IP65 on-Top, IP67 für Masteinbau
Schutzklasse	I
Temperaturbereich	-30 bis +50°C
Konverterart	Konstantstrom, intelligenter Konverter, programmier- und steuerbar, 0 – 100%
Konverterposition	On-Top-Montage auf der Leuchte.
Bestellbares Leuchtenzubehör	Bluetooth-Controller und Bedientableau, Blenden zur Minimierung von Streulicht.



Geräteträger für Masteinbau



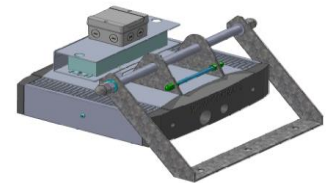
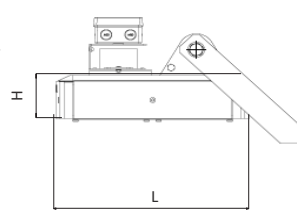
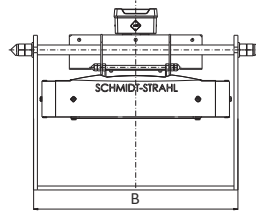
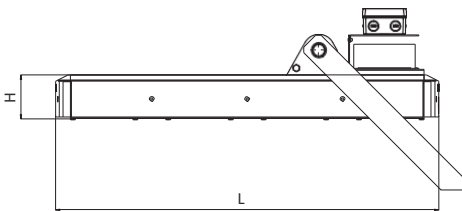


PSH-137310-on-Top

Produktname	PSH-137310-on-Top			PSH-137210-on-Top		
Lichtstärkeverteilung	Asymmetrisch			Asymmetrisch		
Abstrahlwinkel	BE / BB			BE / BB		
Systemleistung	400 W - 600 W			300 W		
Leuchtenlichtstrom (lm)	3000 K	4000 K	5000 K	3000 K	4000 K	5000 K
Farbtemperatur	50000-75000			37500	40500	
Gewicht on-Top	24 kg			14 kg		
Maße (L/B/H)	780 / 381,5 / 81 mm			440 / 381,5 / 81 mm		
Windangriffsfläche Aw	0,05 qm			0,03 qm		
Artikelnummer BE	xxxxx	99579	100776	xxxxx	100816	100818
Artikelnummer BB	xxxxx	99580	100824	xxxxx	100105	100817



Blende



BELEUCHTUNG

IST UNSER SPORT.

