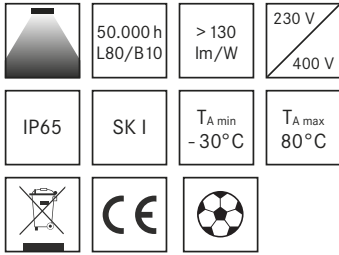


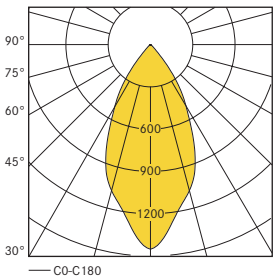
PSH-265352

Ta80°

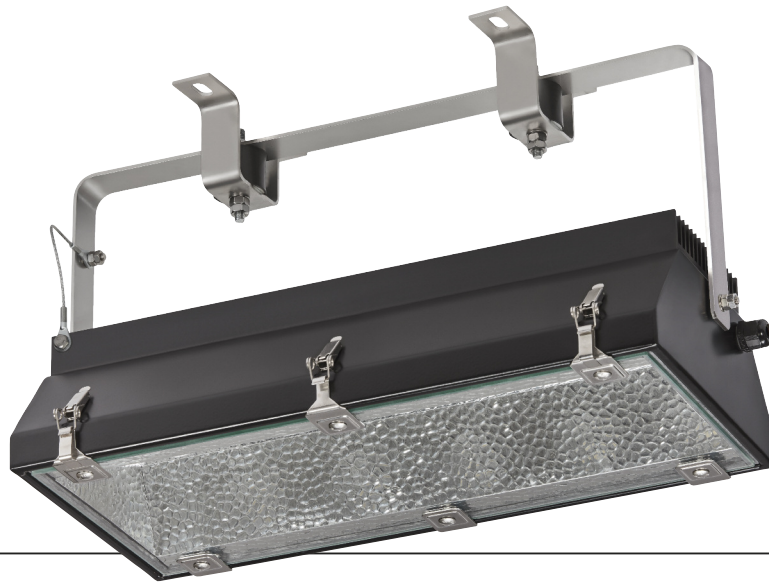


Einsatzbereiche

Ortsfeste Beleuchtung für Krane sowie schwingungsgefährdete Konstruktionen in staub- und schmutzhaltiger Atmosphäre. Geeignet für erhöhte Umgebungstemperatur bis +80°C.



LED Kranleuchte



230V
400V

PSH-265352-Ta80

Produktname	PSH-265352-Ta80
Lichtstärkeverteilung	Symmetrisch
Abstrahlwinkel	52°
Systemleistung	5 x 37 W
Leuchtenlichtstrom	24400 lm
Farbtemperatur	5000 K
Gewicht	11,2 kg
Bestellnummer	95483
Leuchtenlichtausbeute	> 130 lm/W
Eingangsspannung	230 V
Eingangsfrequenz	50 Hz
Gehäuse/Gehäuseaufbau	Aluminium formstabil gekantet und endlos verschweißt, Kühlkörper aus Aluminium, alterungs- und temperaturbeständige Dichtung
Lackierung	Innen und außen pulverbeschichtet, RAL 9005
Abdeckung	Einscheibensicherheitsglas (ESG), klar, plan, temperaturwechselbeständig, abklapp- und abnehmbar durch Verschlüsse aus rostfreiem Edelstahl
Dichtung	Alterungs- und temperaturbeständiges Silikonprofil
Reflektor	Innen- und Einzelreflektoren Aluminium
Verdrahtung	Anschlussfertig, temperaturbeständig, mit Amphenol-Steckverbindung
Bügel und Befestigungshalter	Federnde Aufhängung aus korrosionsbeständigem Stahl, mit vibrations- und schwingungsdämpfenden Elementen, 25° schwenkbar
Farbwiedergabe	CRI ≥ 70
Lebensdauer	≥ 50000 h, L80/B10
Abfangsicherung	Drahtseil
Schutzart Leuchte	IP65
Schutzklasse	I
Temperaturbereich	-30 bis +80°C
Konverterart	Konstantstrom, funkenstört
Konverterposition	Extern, lose beigelegt, Verbindung Stecker/Buchse [Gewicht Konverter ~ 1,25 kg]
Gebrauchslage	Hängende Montage
CE Zeichen	Ja
Bestellbares Leuchtenzubehör	Konverter Konstantstrom, dimmbar 1 - 10 V, dimmbar DALI Konverter Konstantstrom, 400 V Auf Anfrage weitere RAL-Farben Auf Anfrage weitere Wattagen

