



## Leuchten für Hallen, Werkstätten, Feuchträume

## Gruppe 2

### Glas-Stahl-Industrie-Reflektorleuchte

für Leuchtstofflampenbestückung abgeschirmt.

**Einsatzbereiche:** Betriebe mit Schmutz- und staubhaltiger Atmosphäre, Metall- und Holzverarbeitung, Betriebshallen, Werke

**Gehäuse:** elektrolytisch verzinktes Stahlblech, gekantet und verschweißt, alternativ Edelstahl V2A, Druckausgleichsmembrane M 12 x 1,5

**Lackierung:** Innen und außen mehrschicht-einbrennstücklackiert Weißaluminium RAL 9006.

**Elektrische Bauteile:** anschlussfertig mit superverlustarmen Vorschaltgerät oder EVG.

**Abschluß:** Sicherheitsglasscheibe, gehalten durch V2A-Vorreiberverschlüsse, abklapp- und abnehmbar

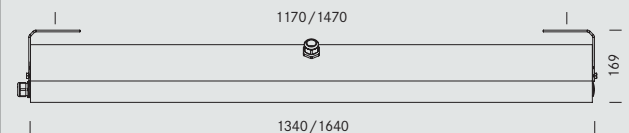
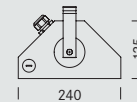
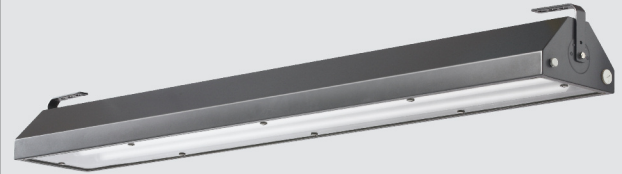
**Befestigung:** schwenkbare Winkelbefestigung mit Langloch.

**Kabeleinführung:** stirnseitig M 20

**Schutzklasse:** SK I und SK II

**Schutzart:** IP 65

**Zubehör:** Strukturscheibe optional, Durchgangsverdrahtung optional



### Schmidt-Strahl GmbH

In der Loh 39  
D-40668 Meerbusch  
Tel. +49 (0)2150-70 01-0  
Fax +49 (0)2150-70 01-55  
info@schmidt-strahl.de  
www.schmidt-strahl.de

#### Bestückung SK I

1 x T26 36 W EVG  
1 x T26 58 W EVG  
2 x T26 36 W EVG  
2 x T26 58 W EVG  
1 x T16 28/54 W EVGI  
1 x T16 35/49/80 W EVGI  
2 x T16 28/54 W EVGI  
2 x T16 35/49/80 W EVGI

#### Material-Nr.

254452  
254456  
254458  
254460

#### Hersteller-Nr.

PSH-441611/EVG  
PSH-441614/EVG  
PSH-441711/EVG  
PSH-441713/EVG  
PSH-441618/EVGI  
PSH-441617/EVGI  
PSH-441718/EVGI  
PSH-441717/EVGI

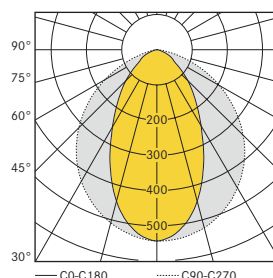
#### Bestückung SK II

1 x T16 28/54 W EVGI  
1 x T16 35/49/80 W EVGI  
2 x T16 28/54 W EVGI  
2 x T16 35/49/80 W EVGI

#### Hersteller-Nr.

PSH-441642/EVGI  
PSH-441643/EVGI  
PSH-441572/EVGI  
PSH-441753/EVGI

### Beispielhaft



1 x T16 80 W