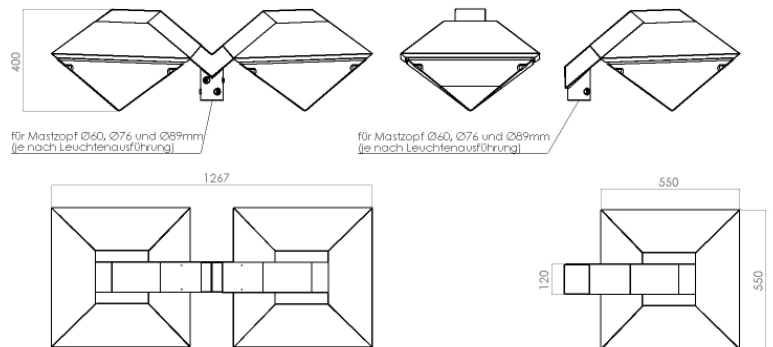


Gebrauchsanweisung

Montageanleitung PSH-3871XX PSH-3953XX Canto



Abbildung ähnlich



Anwendung

Ortsfeste Beleuchtung von Straßen unterschiedlicher Verkehrsdichte, wie öffentliche und private Kraftfahrzeugstraßen, Wohn- und Anliegerstraßen, Fußgängerzonen, Einkaufsstraßen, Park- und Grünanlagen, repräsentative Plätze, Schulhöfe, Parkplätze.

Produktbeschreibung

Leuchtenkörper aus Edelstahlrostfrei mit angeformtem Ausleger, endlos kantenschweißst, mit Mastaufsatzstück aus korrosionsbeständigem Siluminguss, zwei Kabeleinführungstüllen für Kabeldurchmesser 8 bis 14 mm, Befestigungsteile aus Edelstahl-Rostfrei, Dichtung aus alterungs- und temperaturbeständigem Silikonprofil.

Windgriffsfläche: 0,2 m²

Gewicht: ca. 12 kg (je nach Wattage)

Leuchte öffnen

Vorrieberdrehverschlüsse an der Abdeckung lösen und Abdeckung an den Sicherungsdrahtseilen abhängen. (Abb.1)

Elektrischen Anschluss vornehmen

Der netzseitige Anschluss erfolgt im Inneren der Leuchte.

Anschlussleitung abmanteln, Adern ab isolieren, gegebenenfalls Aderendhülsen aufkripen Anschlussleitung durch Mastansatzstück und die Kabeltülle schieben (Abb.2) und durch Zugentlastungsschelle (Abb.3) führen und darin festklemmen. Buchsenoberteil lösen (Abb.4) und Kabel an der Anschlussklemme L1, PE und N anschließen. (Abb.5) Buchsenoberteil wieder montieren. (Abb.4)

Leuchtmittel einsetzen

Leuchtmittel in Fassung schrauben. (Abb.6) (Abbildung 9 zeigt Variante mit Topreflektor)

(gilt nicht für QL Systeme) (QL siehe Abb.8)

Bestückung siehe Typenschild

Leuchte schließen

Abdeckung hoch schwenken und Vorrieberdrehverschlüsse schließen. Darauf achten, dass die Sicherungsdrahtseile nicht zwischen Gehäuse und Abdeckung geklemmt werden. (Abb.1)

Leuchte auf Mast aufsetzen

Anschlussleitung von oben in den Mast schieben und die Leuchte auf den Mast aufsetzen. Leuchte ausrichten und die Feststellschrauben anziehen. (Abb.7)

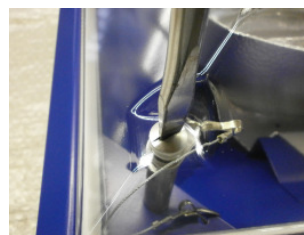


Abb.1



Abb.2



Abb.3



Abb.4

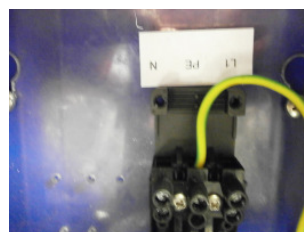


Abb.5

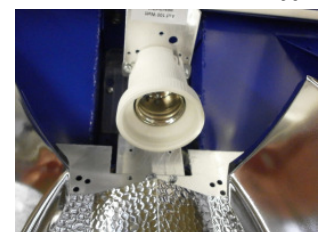


Abb.6

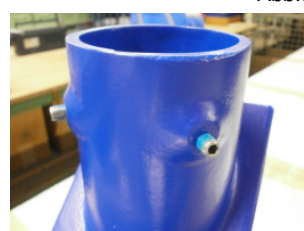


Abb.7

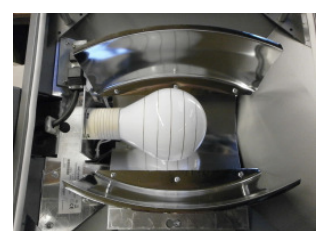


Abb.8

Schaltbild (gilt nicht für QL Systeme)

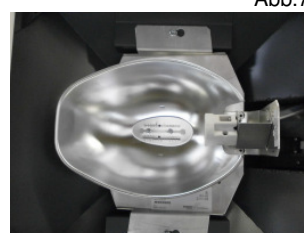
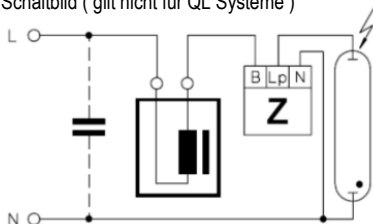


Abb.9

Diese Seite ist ein Teil der Gebrauchsanweisung und wird durch weitere Seiten ergänzt. Gebrauchsanweisung während des Betriebs der Anlage aufbewahren, fehlende Seiten bitte nachbestellen.

Schmidt-Strahl GmbH

Technische Änderungen vorbehalten

In der Loh 39
D-40668 Meerbusch
www.schmidt-strahl.de

T692048

Stand: 07.05.2013

Blatt 1 von 1