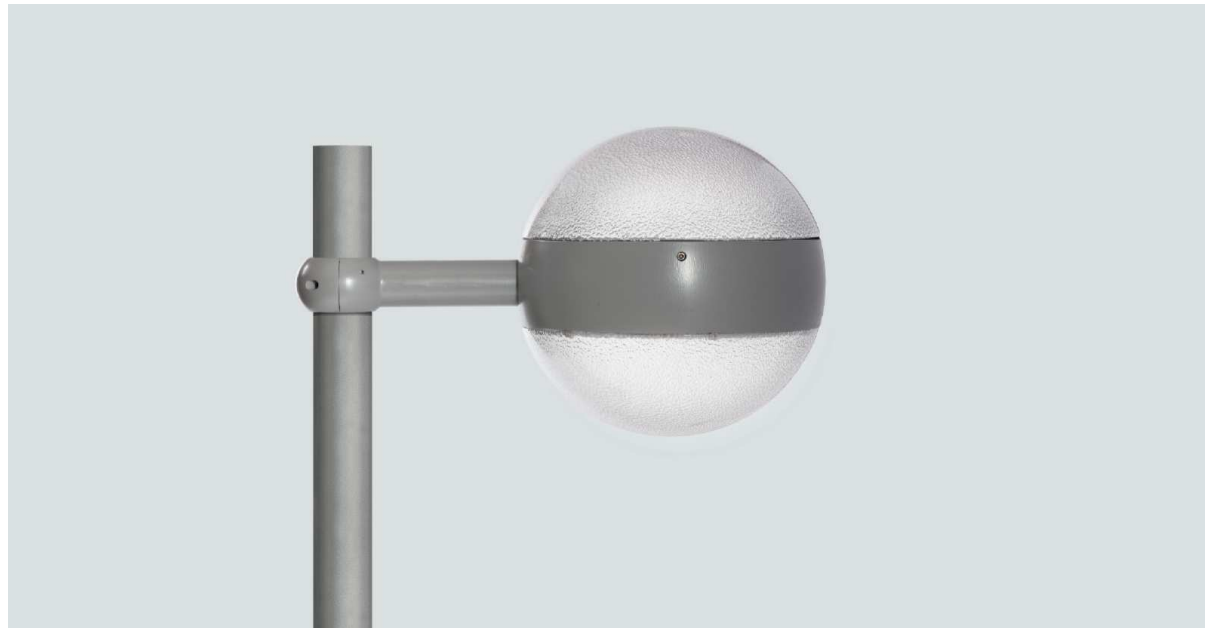


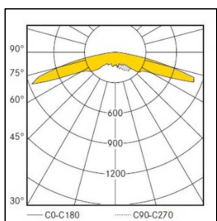
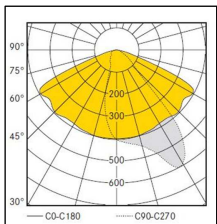


Einsatzbereiche

Ortsfeste Beleuchtung von Wohn-, Anlieger- und Sammelstraßen, repräsentativen Plätzen, Fußgängerzonen, Einkaufsstraßen, Park- und Grünanlagen, Schulhöfen sowie Parkplätzen.



| Type | Systemleistung | Leuchtenlichtstrom | Farbtemp. | Bestellnummer | kg | LVK |
|--------------------|----------------|--------------------|-----------|---------------|-----|-----|
| PSH-36600 1-LED | 17 W / 350 mA | 1300 lm | 4000 K | 93010 | 7,5 | 1 |
| PSH-36600 1-LED-BB | 17 W / 350 mA | 1300 lm | 4000 K | - | 7,5 | 2 |
| PSH-36600 1-LED | 28 W / 500 mA | 2100 lm | 4000 K | 93010 | 7,5 | 1 |
| PSH-36600 1-LED-BB | 28 W / 500 mA | 2100 lm | 4000 K | - | 7,5 | 2 |
| PSH-36600 1-LED | 39 W / 700 mA | 3000 lm | 4000 K | 93010 | 7,5 | 1 |
| PSH-36600 1-LED-BB | 39 W / 700 mA | 3000 lm | 4000 K | - | 7,5 | 2 |



Leuchtengehäuse

- Leuchtenring und Ausleger aus korrosionsbeständigem Siluminguss
- Zweigeteilte Mastschelle aus Siluminguss
- Edelstahl-Zylinderschrauben mit Innensechskant
- Einstecknippel für Mastbohrung Ø 26 mm

Elektrische Ausrüstung

- 16 hocheffiziente High Power LEDs modular vergossen
- Temperaturbeständige Verdrahtung
- Lebensdauer 50000 Std. (L80/B10)
- Überspannungsschutz 10 kV
- Netzanschluß durch Schnellmontage-Steckverbindung, 5x2,5 mm²

Lackierung

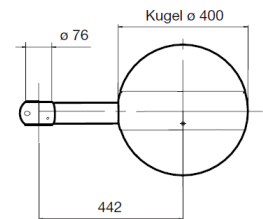
- Witterungsbeständig pulverbeschichtet, RAL9006, weißaluminium

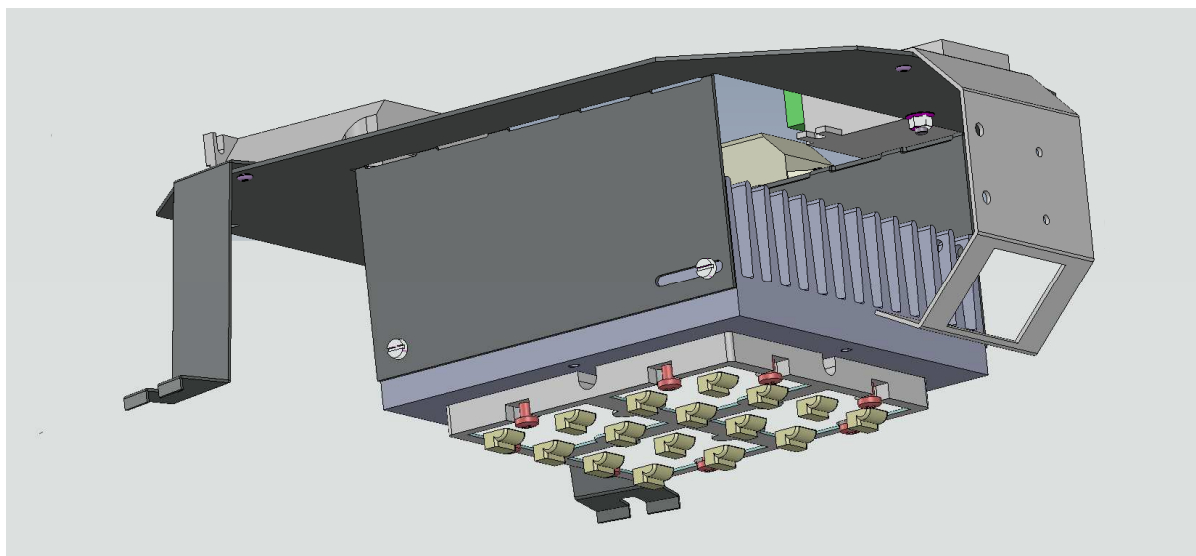
Abdeckung

- Polycarbonatwanne, klar, innen strukturiert, außen glatt
- Alterungs- und temperaturbeständige Profildichtung
- Gehalten durch zwei Edelstahl Sicherheitsverschlüsse mit Zylinderschrauben mit Innensechskant
- Wannen austauschbar
- Geringer Lichtaustritt nach oben

Bestellbares Leuchtzubehör (gegen Mehrpreis)

- Dimmung (DALI)
- Leistungsreduzierung über Steuerphase
- Leistungsreduzierung digital ohne Steuerleitung
- Anschlussleitung





LED-Umrüstsatz für Kugelring-Überschubleuchte

| Type | Bezeichnung | Systemleistung | Lichtfarbe | Bestellnr. SK I | Bestellnr. SK II |
|---------|----------------------------|----------------|------------|--------------------|---------------------|
| T932548 | Elektrischer Einsatz, 17 W | 17 W / 350 mA | 4000 K | 9 1347 | 9 1040 |
| T932548 | Elektrischer Einsatz, 28 W | 28 W / 500 mA | 4000 K | " | " |
| T932548 | Elektrischer Einsatz, 39 W | 39 W / 700 mA | 4000 K | " | " |

** auf Anfrage auch in 3000 K erhältlich*

Verwendungszweck

Umrüstung von bestehenden, konventionellen Anlagen auf LED-Beleuchtung, sowie zum schnellen Austausch an defekten Leuchten.

Aufbau

Bestehend aus einer LED-Einheit plus Treiber und Kühlkörper zum Einbau in den Leuchtenkopf.