

## Gebrauchsanweisung

### Montageanleitung PSH-383501-LED



Abbildung ähnlich

#### Einsatzbereiche

Ortsfeste Beleuchtung von Wohn-, Anlieger- und Sammelstraßen, Einkaufsstraßen, Fußgängerzonen, Park- und Grünanlagen, repräsentativen Plätzen, Promenaden, Kindergärten, Schulen und Universitäten.

#### Leuchte öffnen:

Innensechskantschrauben lösen und Leuchtenabdeckung durch Linksdrehung (Schlüssellöcher) abnehmen.

#### LED-Einsatz heraus-nehmen:

Innensechskantschrauben lösen Einsatz durch Linksdrehung (Schlüssel-löcher) abnehmen, der Einsatz ist mit einem Seil gegen Herunterfallen gesichert. (Abb.5)

#### Elektrischer Anschluss:

Anschlussleitung abmanteln, Adern 6 mm abisolieren, gegebenenfalls Aderendhülsen aufkripen und soweit durch die Verschraubung (Abb.2) in die Leuchte einführen, bis ein Anschluss am Buchsenteil möglich ist. (Abb.3) Kabel durch die Zugentlastung führen und Schrauben anziehen. Zuleitung am Buchsenteil (Abb.4) auflegen, L1 = L, (optional L2 = LST), N = N und PE = PE. Buchsenteil auf Steckerteil drücken. LED-Einsatz montieren.

#### Leuchtenabdeckung aufsetzen:

Aussparung der Leuchtenabdeckung übereinstimmend mit Nocke (Schlüssellöcher über Schraubenköpfe) ins Leuchtengehäuse einsetzen und durch Rechtsdrehung gegen Herausfallen sichern. (Abb.6+7+8)

#### Leuchtenmontage:

Leuchtengehäuse in die Mastbogenmuffe bis zum Anschlag schieben. Leuchte in die gewünschte Position drehen (Aufkleber „Mastseite“ beachten) und mit den vier Feststellschrauben zentrisch befestigen. (Abb.1)

#### Datenblatt LED-Modul

Anzahl der LEDs: 16

Strom 700 mA pro Modul:

Typ. Spannung bei 700 mA 50 V (DC).

Leistungsaufnahme bei 700 mA 39 W.

Lichtstrom bei 700 mA 2950 lm.

Betrieb mit 350 mA pro Modul:

Typ. Spannung 44,75 V (DC).

Leistungsaufnahme bei 350 mA 20 W.

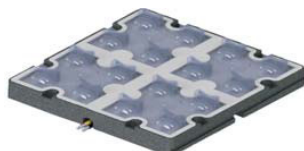
Lichtstrom bei 350 mA 1800 lm.

Betriebslebensdauer

50.000 Std. (Lichtstromdegradation auf 70 % , Ausfallrate 10 %)

Optional: Bei anliegendem LST Lichtstrom = 100%

Ohne LST Lichtstrom = 50%



Mastbogenmuffe  
Feststellschrauben  
Leuchtengehäuse

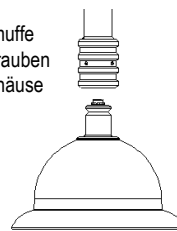


Abb.1

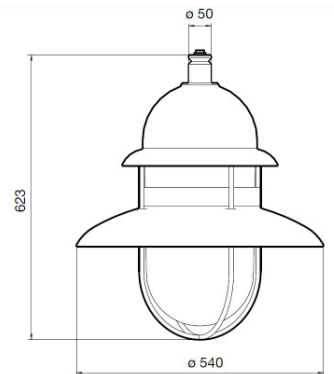


Abb.2

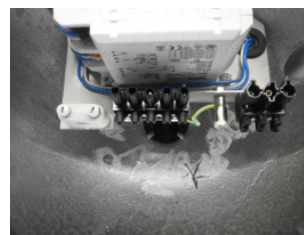


Abb.3



Abb.4



Abb.5

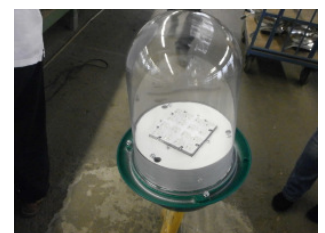


Abb.6



Abb.7



Abb.8

Diese Seite ist ein Teil der Gebrauchsanweisung und wird durch weitere Seiten ergänzt. Gebrauchsanweisung während des Betriebs der Anlage aufbewahren, fehlende Seiten bitte nachbestellen.

**Schmidt-Strahl GmbH**

In der Loh 39

D-40668 Meerbusch

www.schmidt-strahl.de

Technische Änderungen vorbehalten

T691115-LED

Stand: 28.10.2015

Blatt 1 von 1