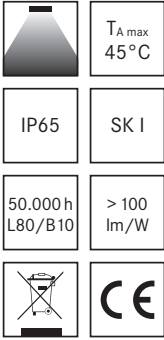


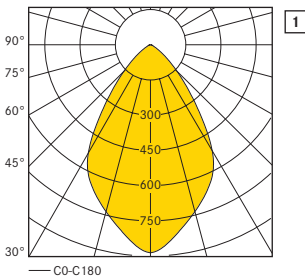
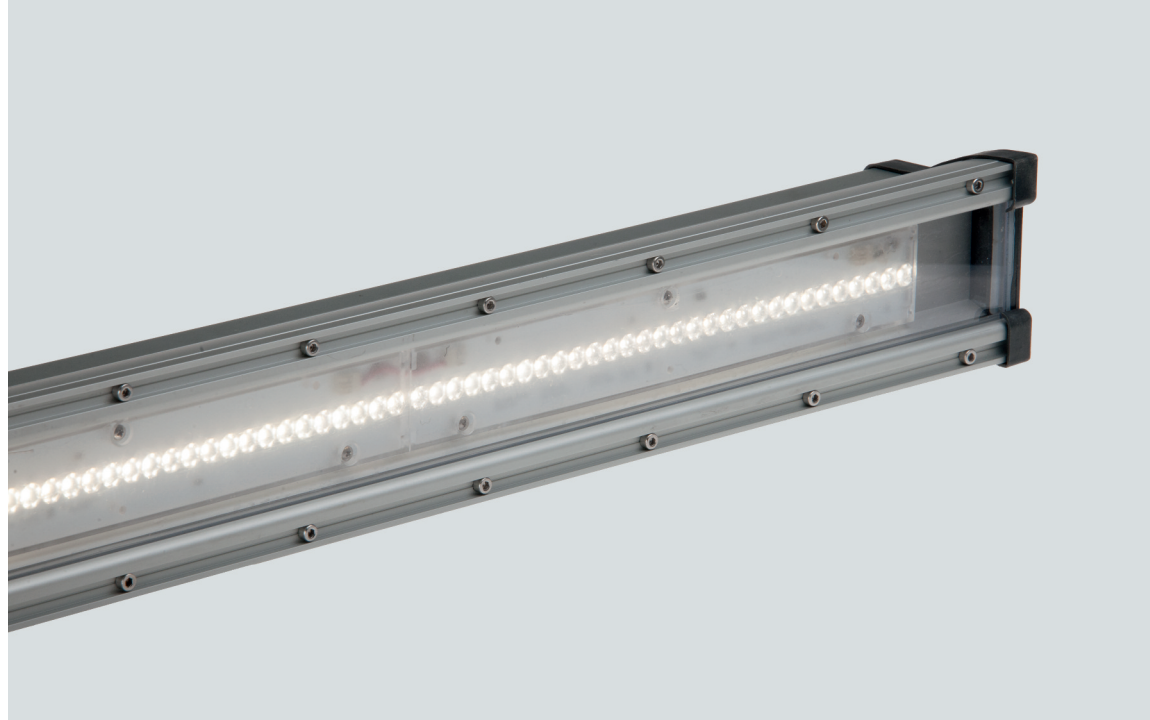
PSH-44135.
PSH-44195.

LED-(Kran-)Profilleuchte



Einsatzbereiche

Ortsfeste Beleuchtung von überdachten Außenbereichen, Industrie-, Lager-, Fertigungs- und Mehrzweckhallen sowie von Krananlagen und schwingungsgefährdeten Konstruktionen.



Standardausführung PSH-44135x – Symmetrische Lichtstärkeverteilung

Typ	Leistung	Lichtstrom*	Bestell-Nr.	kg	L1	L2	B	C	LVK
PSH-441351	30 W/500 mA	3300 lm	94493	3,50	650	variabel	175	85	1
PSH-441352	60 W/500 mA	6600 lm	94549	5,50	1200	variabel	175	85	1
PSH-441353	76 W/500 mA	8400 lm	94486	6,50	1500	variabel	175	85	1

Kranausführung PSH-44195x – Symmetrische Lichtstärkeverteilung

Typ	Leistung	Lichtstrom*	Bestell-Nr.	kg	L1	L2	B	C	LVK
PSH-441951	30 W/500 mA	3300 lm	94557	3,50	650	variabel	120	85	1
PSH-441952	60 W/500 mA	6600 lm	94558	5,50	1200	variabel	120	85	1
PSH-441953	76 W/500 mA	8400 lm	94559	6,50	1500	variabel	120	85	1

Technische Änderungen vorbehalten. *effektiver Leuchten Lichtstrom

Leuchtengehäuse

- Aluminium-Strangprofil
- Korrosionsbeständig
- Kabelverschraubung M20 x 1,5 mit integriertem Druckausgleichsventil
- Leuchte mit schwenkbaren Befestigungswinkeln bzw. mit flachem Befestigungsbügel für Krananwendungen
- Gehäuselängen in 650 mm, 1200 mm und 1500 mm lieferbar

Elektrische Ausrüstung

- Hochwertige LED-Module für Systemleistungen bis 76 W

- Konstantstromtreiber hoher Qualität, verbaut im Gehäuse
- Farbtemperatur 5000 K
- Farbwiedergabe \geq CRI80
- Lebensdauer \geq 50.000 Std., L80/B10
- Temperaturbeständige Verdrahtung
- Anschlussfertig verdrahtet

Abdeckung

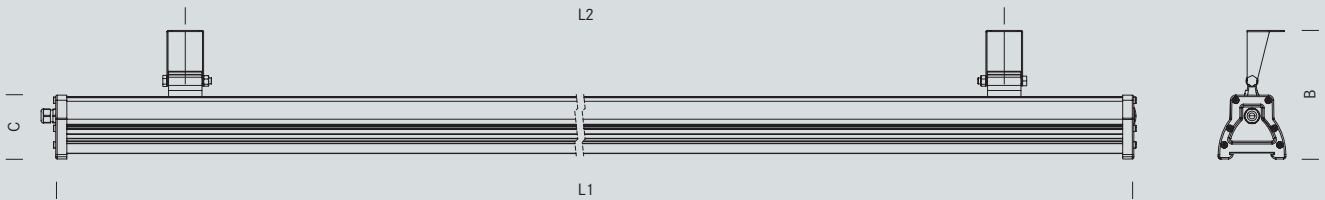
- Polycarbonat
- Klar, plan
- Temperaturwechselbeständig
- Gehalten durch Edelstahlschrauben

Lichtstärkeverteilung

- Symmetrische Lichtstärkeverteilung
- Ausstrahlwinkel 90°
- Weitere Abstrahlcharakteristiken auf Anfrage

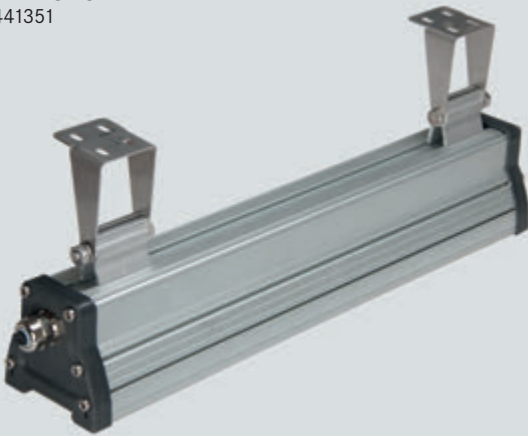
Technische Daten

- Temperaturbereich: -20 bis +45°C
- Mit angeschlossener Zuleitung 1500 mm



Industrieleuchte

Ortsfeste Beleuchtung von Industrie-, Lager-, Fertigungs- und Mehrzweckhallen
PSH-441351



Kranleuchte

Ortsfeste Beleuchtung von Krananlagen und schwingungsgefährdeten Konstruktionen.
PSH-441951



Kransicherheitsleuchte

Leuchte zur Kennzeichnung von Gefahrenbereichen
PSH-44180.

