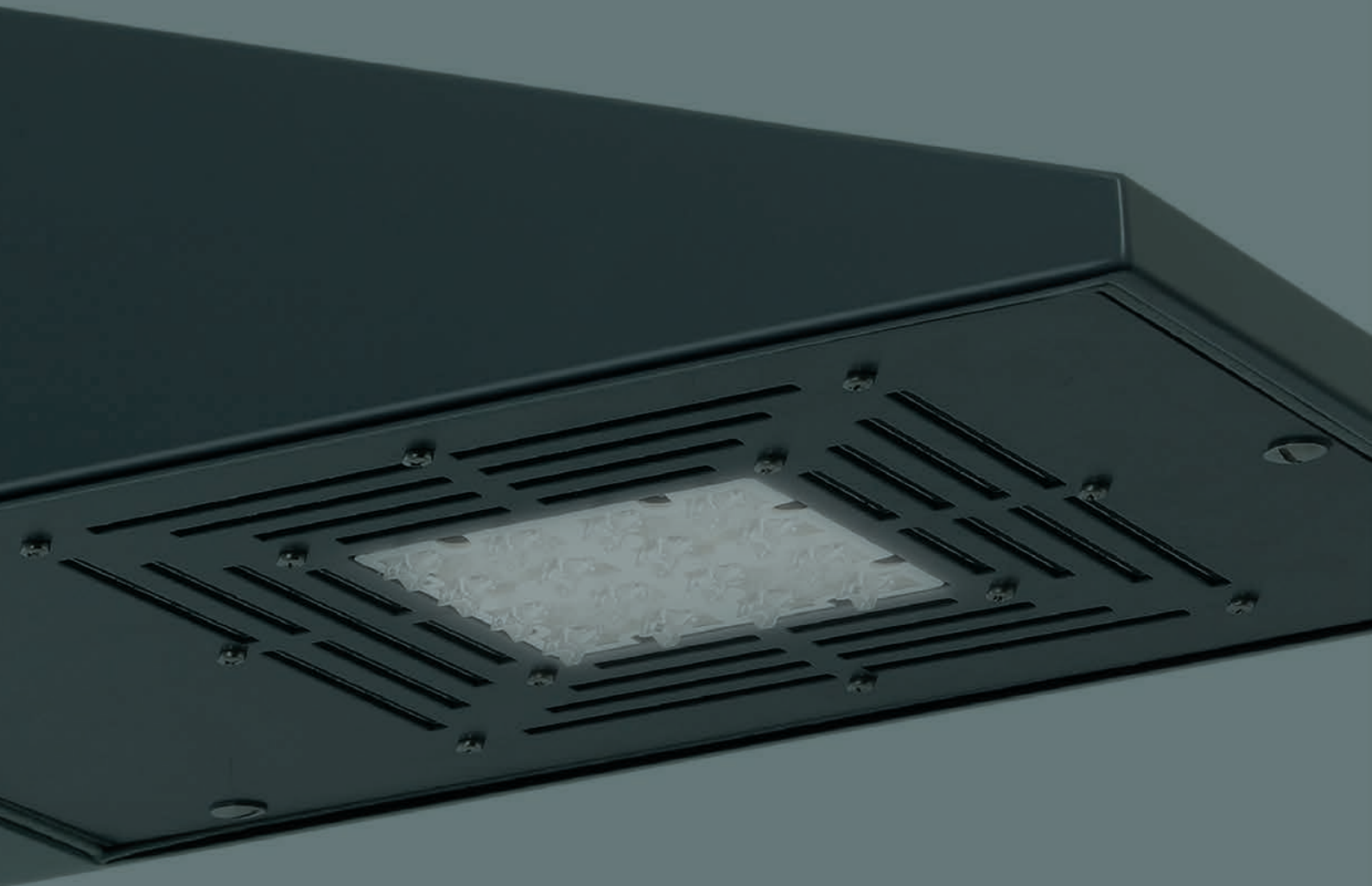


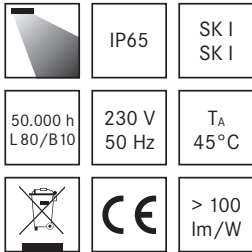
SCHMIDT
STRAHL



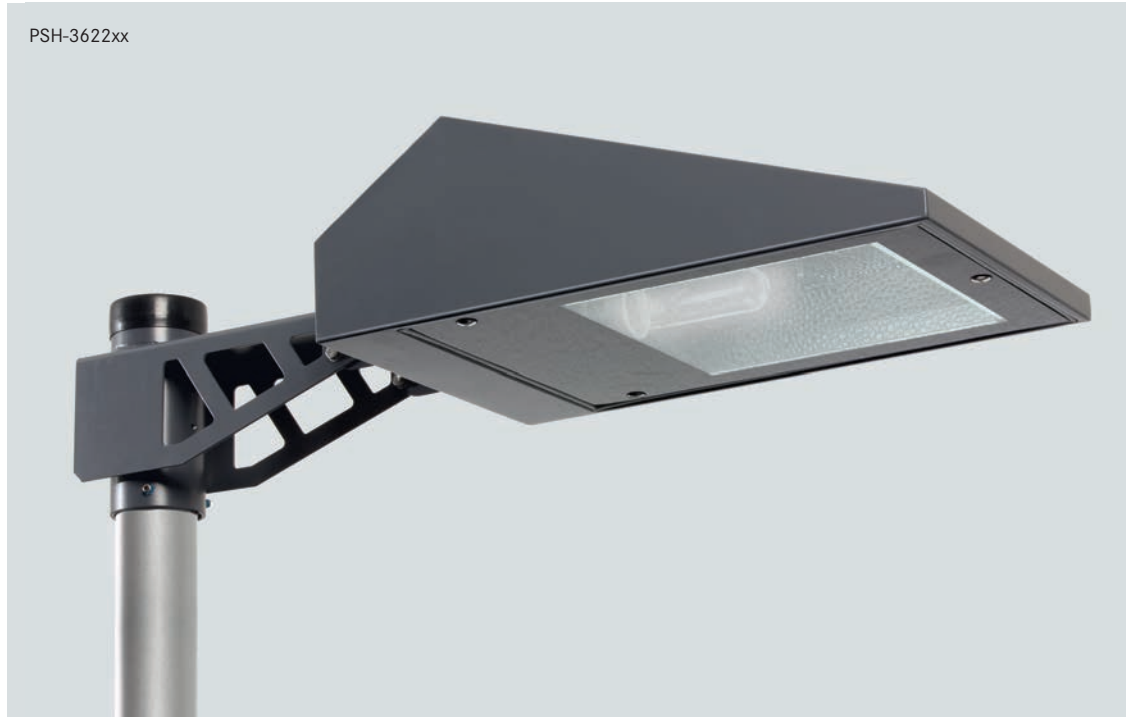
 RADEMACHER

Straßenleuchte Samo



**Einsatzbereiche**

Ortsfeste Beleuchtung von Straßen unterschiedlicher Verkehrsdichte, wie öffentliche und private Kraftfahrzeugstraßen, Wohn- und Anliegerstraßen, Fußgängerzonen, Einkaufsstraßen, Park- und Grünanlagen, repräsentative Plätze, Schulhöfe, Parkplätze.

**Gitterausleger****Asymmetrische Lichtstärkeverteilung mit Hochdrucklampen**

| Type | Leistung | Lampe | Socket | Bestell-Nr. SK I | Bestell-Nr. SK II | kg | Aw | RAL | LVK |
|------------|----------|--------|--------|---------------------|----------------------|------|------|------|-----|
| PSH-362201 | 1 x 35 W | HIT-CE | G 12 | 93146 | – | 8,50 | 0,12 | 7015 | 1 |
| PSH-362202 | 1 x 70 W | HIT-CE | G 12 | 93147 | – | 8,70 | 0,12 | 7015 | 1 |
| PSH-362212 | 1 x 50 W | HST | E 27 | 93135 | – | 8,70 | 0,12 | 7015 | 2 |
| PSH-362213 | 1 x 70 W | HST | E 27 | 66669 | – | 8,70 | 0,12 | 7015 | 2 |

Asymmetrische Lichtstärkeverteilung mit LED-Technologie

| Type | Schaltstufe | Systemleistung | Leuchtenlichtstrom | Bestell-Nr. SK I | Bestell-Nr. SK II | kg | Aw | RAL | LVK |
|---------------|-------------|----------------|--------------------|---------------------|----------------------|------|------|------|-----|
| PSH-362222 | 1 | 17 W / 350 mA | 2000 lm | 93127 | 93133 | 8,50 | 0,12 | 7015 | 3 |
| PSH-362222 | 2 | 28 W / 500 mA | 2500 lm | 93127 | 93133 | 8,50 | 0,12 | 7015 | 3 |
| PSH-362222 | 3 | 39 W / 700 mA | 3300 lm | 93127 | 93133 | 8,50 | 0,12 | 7015 | 3 |
| PSH-362222-BB | 1 | 17 W / 350 mA | 2000 lm | 93130 | 93134 | 8,50 | 0,12 | 7015 | 4 |
| PSH-362222-BB | 2 | 28 W / 500 mA | 2500 lm | 93130 | 93134 | 8,50 | 0,12 | 7015 | 4 |
| PSH-362222-BB | 3 | 39 W / 700 mA | 3300 lm | 93130 | 93134 | 8,50 | 0,12 | 7015 | 4 |

Auf Anfrage auch in SK II erhältlich. Alle LED-Ausführungen besitzen eine Farbtemperatur von 4000K
Technische Änderungen vorbehalten.

Leuchtgehäuse

- Edelstahl rostfrei
- Korrosionsbeständig
- Formstabil gekantet und endlos verschweißt
- Alterungs- und temperaturbeständige Silikonprofildichtung
- 1 x Kabelverschraubung M20 x 1,5 mit Zugentlastung
- Befestigungsausführungen (Schwert- o. Gitterausleger), siehe Zubehör
- Schwenkwinkel-Einstellhilfe in 5° Schritten bis 45°

Elektrische Ausrüstung (LED)

- Konstantstromtreiber hoher Qualität mit Schaltstufen 350 – 700 mA
- 16 hocheffiziente High Power LEDs, modular vergossen, IP67, für Außenanwendung
- Wärmebeständige Verdrahtung
- Überspannungsschutz 10 kV
- Anschlussseite mit Zugentlastung
- speziell konzipierte Optik für Straßen der ME- und S-Klassen

Elektrische Ausrüstung (Hochdrucklampen)

- Sockel mit Lampensicherung
- Elektronische oder verlustarme Vorschaltgeräte hoher Qualität
- Elektronisches Überlagerungszündgerät mit Abschaltautomatik
- Funkentstört
- Temperaturbeständige Verdrahtung
- Kondensator Typ B
- Anschlussklemme 5 x 6 mm²
- Schutzleiternanschluss
- Anschlussfertig verdrahtet
- Werkzeuglos herausnehmbarer Geräteträger



PSH-3621xx



Schwertausleger

Asymmetrische Lichtstärkeverteilung mit Hochdrucklampen

| Type | Leistung | Lampe | Sockel | Bestell-Nr. SK I | Bestell-Nr. SK II | kg | Aw | RAL | LVK |
|------------|----------|--------|--------|------------------|-------------------|------|------|------|-----|
| PSH-362101 | 1 x 35 W | HIT-CE | G 12 | 93148 | – | 8,50 | 0,12 | 7015 | 1 |
| PSH-362102 | 1 x 70 W | HIT-CE | G 12 | 93149 | – | 8,70 | 0,12 | 7015 | 1 |
| PSH-362112 | 1 x 50 W | HST | E 27 | 93136 | – | 8,70 | 0,12 | 7015 | 2 |
| PSH-362113 | 1 x 70 W | HST | E 27 | 92438 | – | 8,70 | 0,12 | 7015 | 2 |

Asymmetrische Lichtstärkeverteilung mit LED-Technologie

| Type | Schaltstufe | Systemleistung | Leuchtenlichtstrom | Bestell-Nr. SK I | Bestell-Nr. SK II | kg | Aw | RAL | LVK |
|---------------|-------------|----------------|--------------------|------------------|-------------------|------|------|----------------------|-----|
| PSH-362122 | 1 | 17 W / 350 mA | 2000 lm | 90594 | 93131 | 8,50 | 0,12 | 7015 | 3 |
| PSH-362122 | 2 | 28 W / 500 mA | 2500 lm | 90594 | 93131 | 8,50 | 0,12 | 7015 | 3 |
| PSH-362122 | 3 | 39 W / 700 mA | 3300 lm | 90594 | 93131 | 8,50 | 0,12 | 7015 </td <td>3</td> | 3 |
| PSH-362122-BB | 1 | 17 W / 350 mA | 2000 lm | 93124 | 93132 | 8,50 | 0,12 | 7015 | 4 |
| PSH-362122-BB | 2 | 28 W / 500 mA | 2500 lm | 93124 | 93132 | 8,50 | 0,12 | 7015 | 4 |
| PSH-362122-BB | 3 | 39 W / 700 mA | 3300 lm | 93124 | 93132 | 8,50 | 0,12 | 7015 | 4 |

Auf Anfrage auch in SK II erhältlich. Alle LED-Ausführungen besitzen eine Farbtemperatur von 4000K
Technische Änderungen vorbehalten.

Lackierung

- Innen und außen, witterungsbeständig pulverbeschichtet
- Standardmäßig RAL 7015 (schiefergrau)
- Auf Anfrage alle RAL-Farben gegen Mehrpreis erhältlich

Reflektor

(Hochdrucklampen)

- Reinaluminium
- Elektrolytisch gegläntzt
- Eloxiert
- Asymmetrische Lichtstärkeverteilung

Abdeckung (Hochdrucklampen)

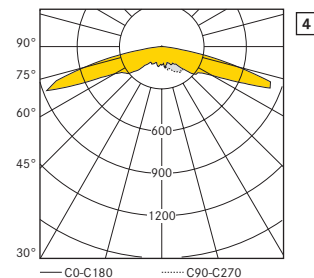
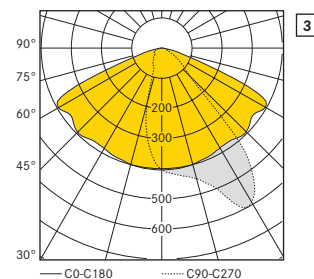
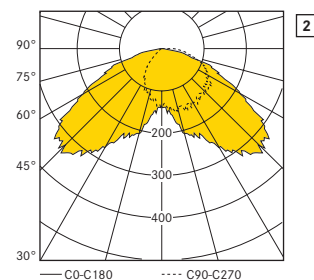
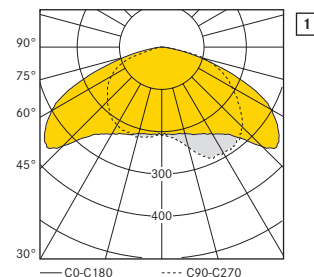
- Einscheibensicherheitsglas (ESG)
- Klar im Bereich des Lichtaustritts, sonst lackiert, plan
- Temperaturwechselbeständig
- ESG gehalten durch Vorreiberdrehverschlüsse aus Edelstahl Rostfrei
- Abklapp- und abnehmbar

Bestellbares Leuchtenzubehör

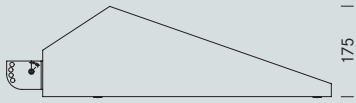
- (gegen Mehrpreis)
- Dimmung (DALI)
 - Leistungsreduzierung über Steuerphase
 - Leistungsreduzierung digital ohne Steuerleitung
 - Anschlussleitung

Schwert- und Gitterausleger aus Stahl in den Ausführungen:

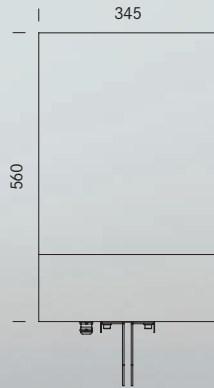
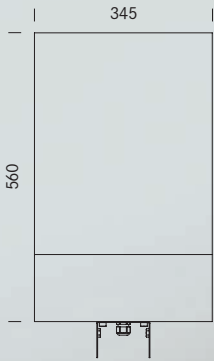
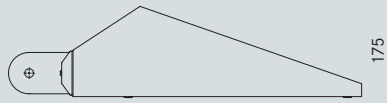
- Wandausleger
- Einfach-Ausleger
- Doppel-Ausleger



Gitterausleger



Schwertausleger



Zubehör

Gitterausleger

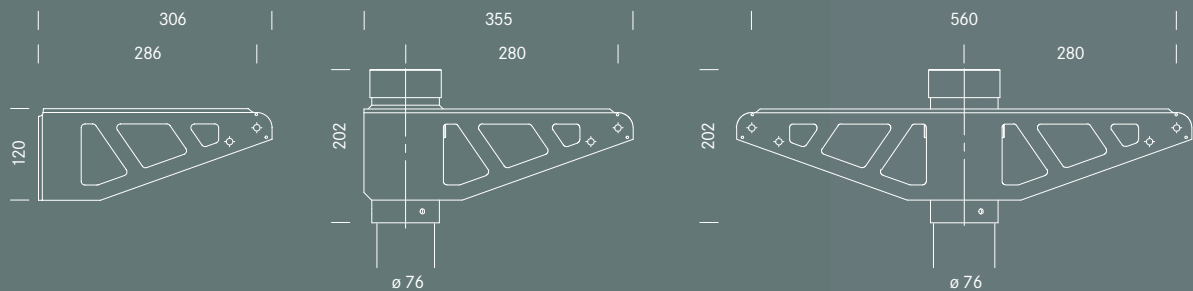
| | Typ | Winkel | Mastzopf Ø | Bestell-Nr. | kg | RAL |
|------------------|----------------|--------|------------|--------------|------|------|
| Wandausleger | T922080 | - | 76 mm | 59538 | 3,00 | 7015 |
| Einfach-Ausleger | T922081 | - | 76 mm | 59475 | 4,00 | 7015 |
| Doppel-Ausleger | T922082 | 180° | 76 mm | 59535 | 5,20 | 7015 |

Schwertausleger

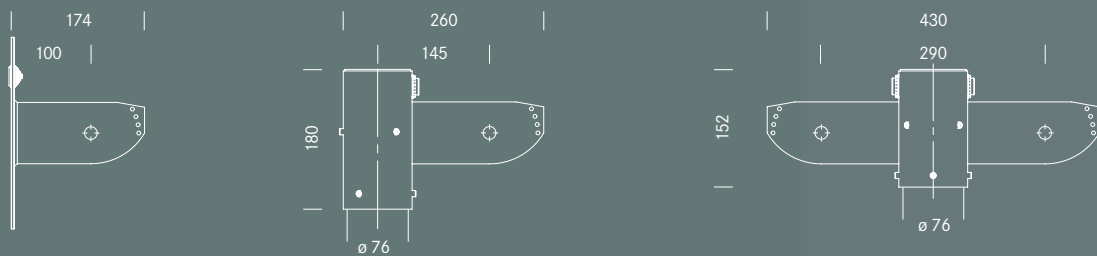
| | | | | | | |
|------------------|----------------|------|-------|--------------|------|------|
| Wandausleger | T922302 | - | 76 mm | 90971 | 3,00 | 7015 |
| Einfach-Ausleger | T922157 | - | 76 mm | 76674 | 4,00 | 7015 |
| Doppel-Ausleger | T922159 | 180° | 76 mm | 85246 | 5,20 | 7015 |

Auf Anfrage weitere Ausleger erhältlich (z.B. Dreifach und Vierfach)

Gitterausleger



Schwertausleger



Schmidt-Strahl GmbH

In der Loh 39

D-40668 Meerbusch

Tel. +49 (0)2150-70 01-0

Fax +49 (0)2150-70 01-55

E-Mail: info@schmidt-strahl.de

www.schmidt-strahl.de

